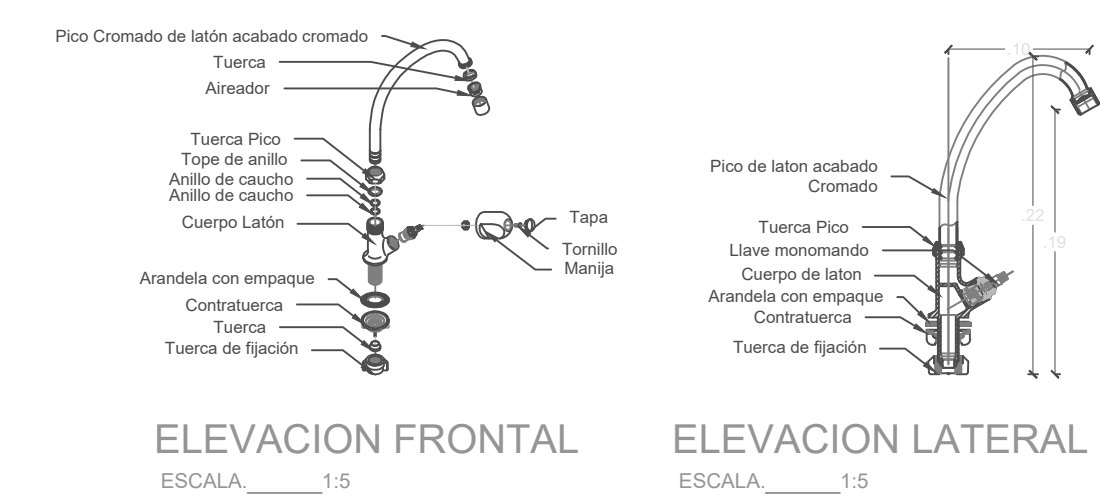
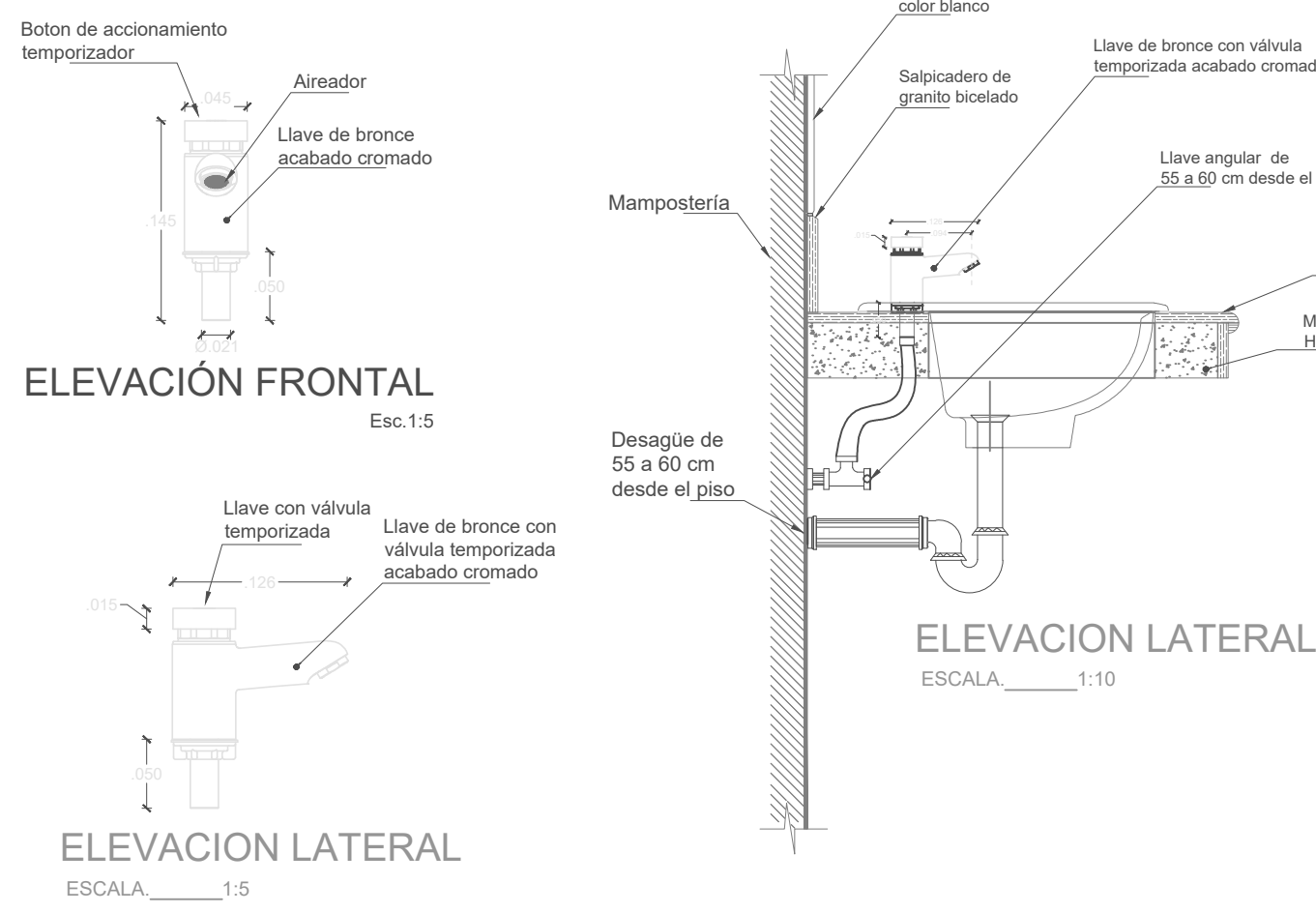


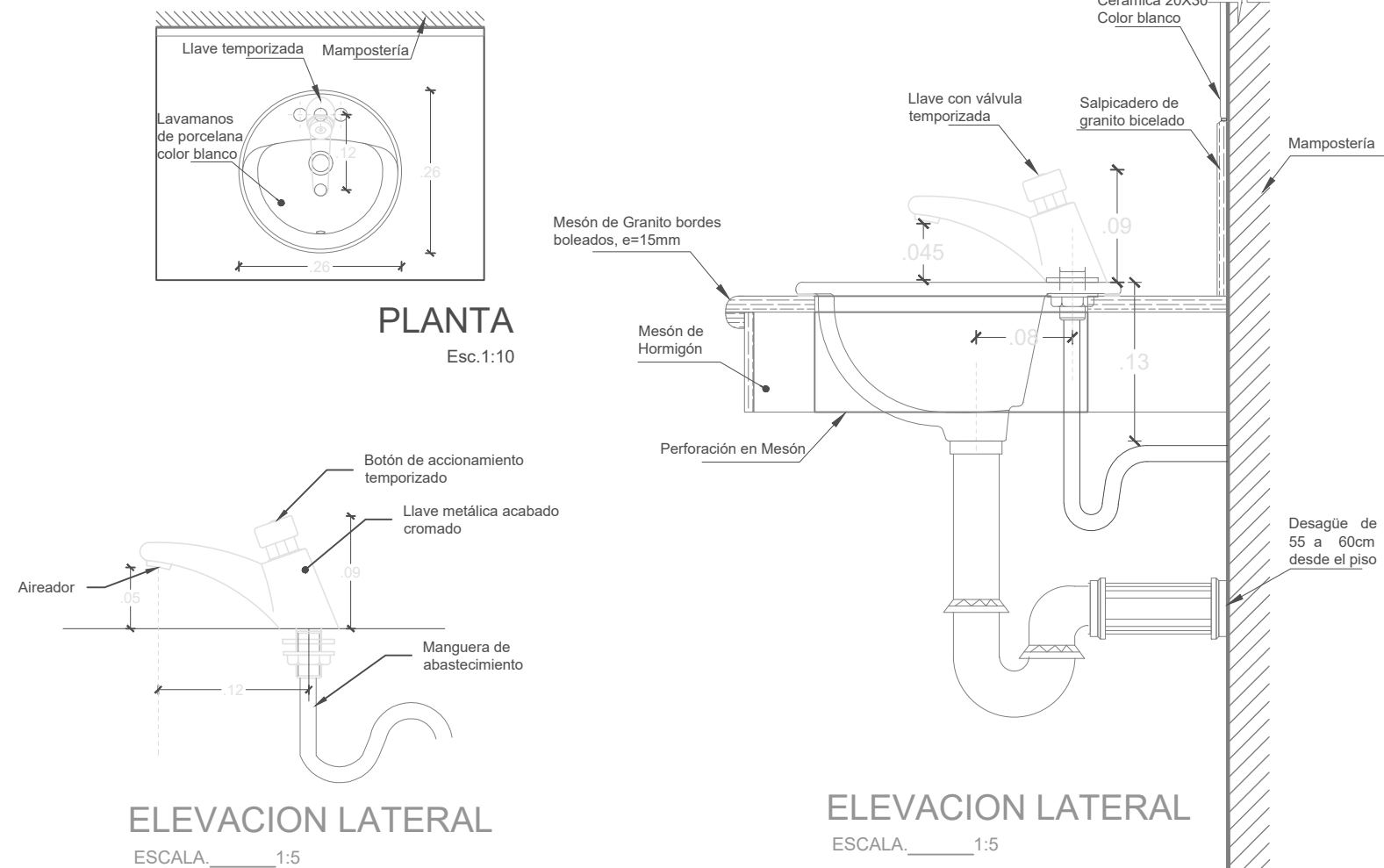
LLAVE CUELLO DE GANSO . GR.FR.0002



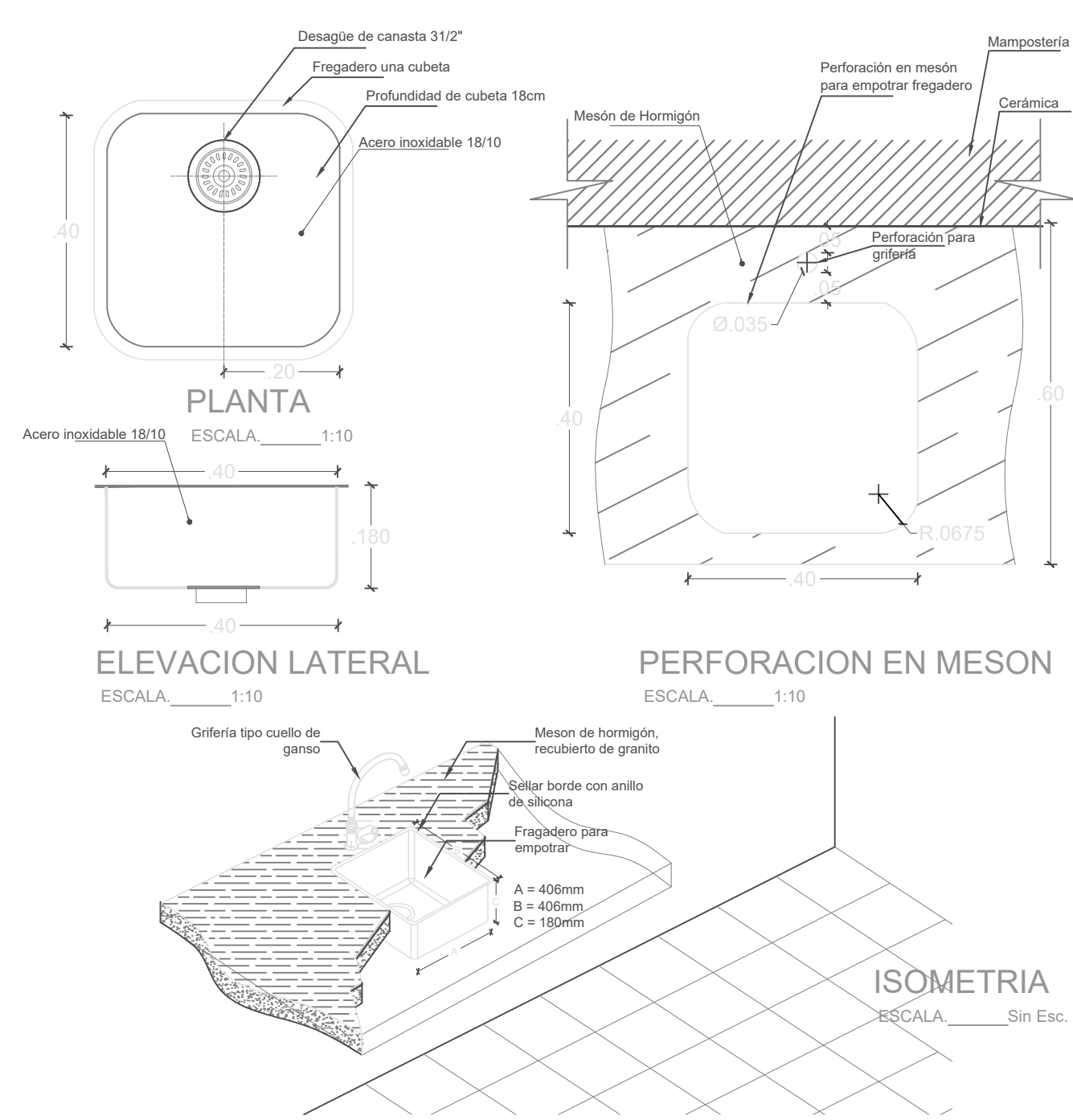
LLAVE TIPO PUSH OP 1. GR.LM.0003



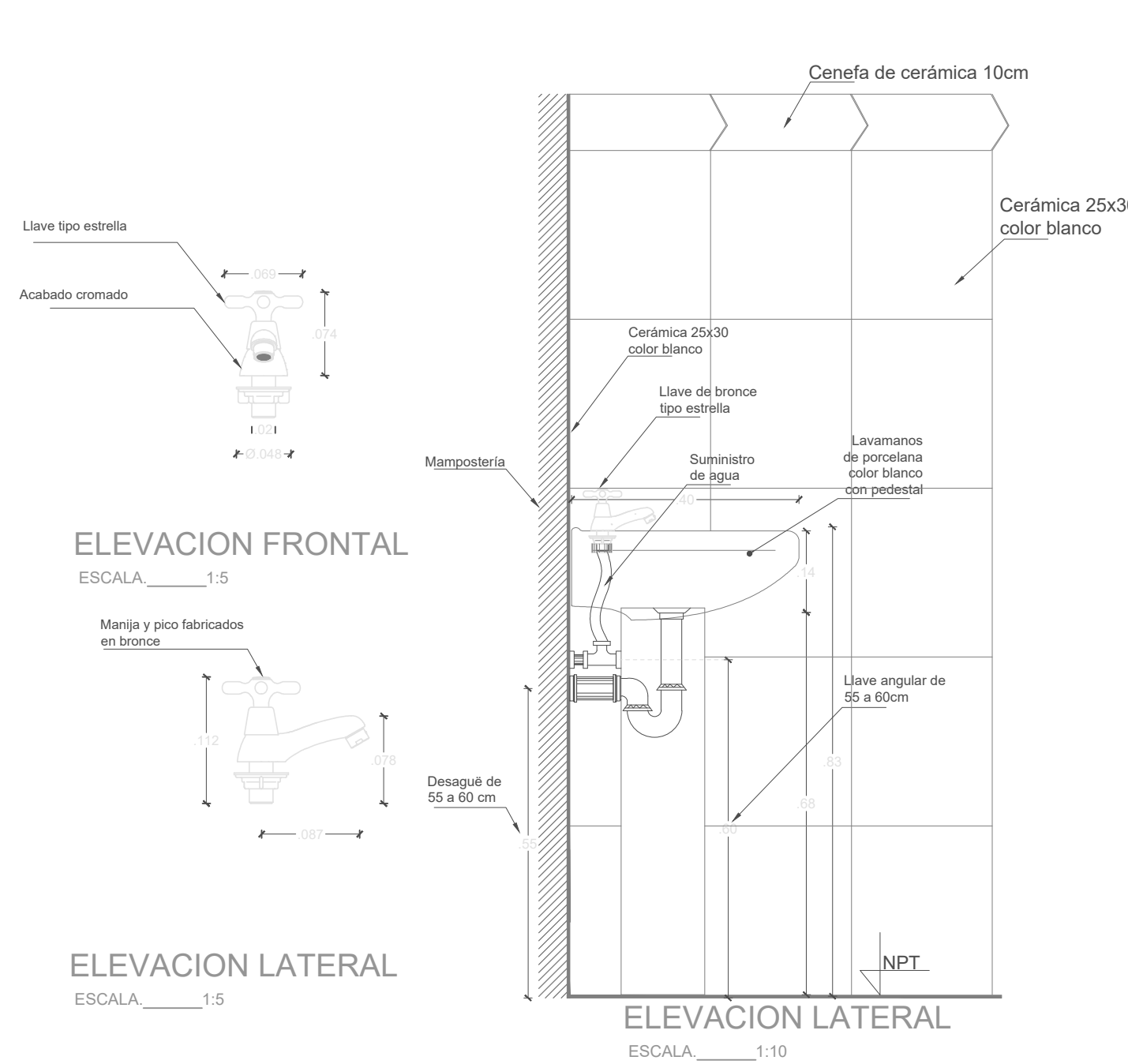
LLAVE TIPO PUSH OP2. GR.LM.0004



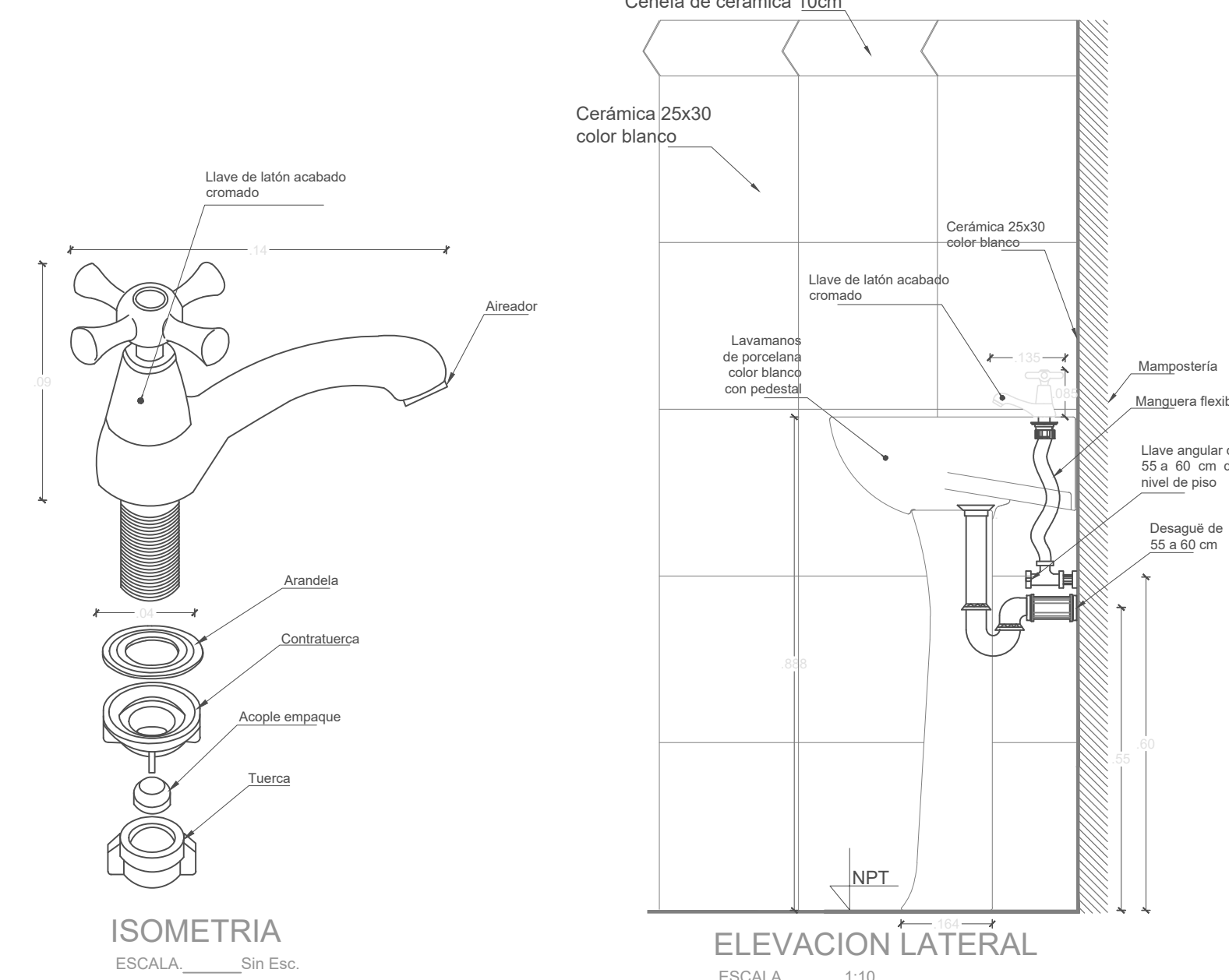
FREGADERO UN POZO ACERO INOXIDABLE. PS.FR.0001



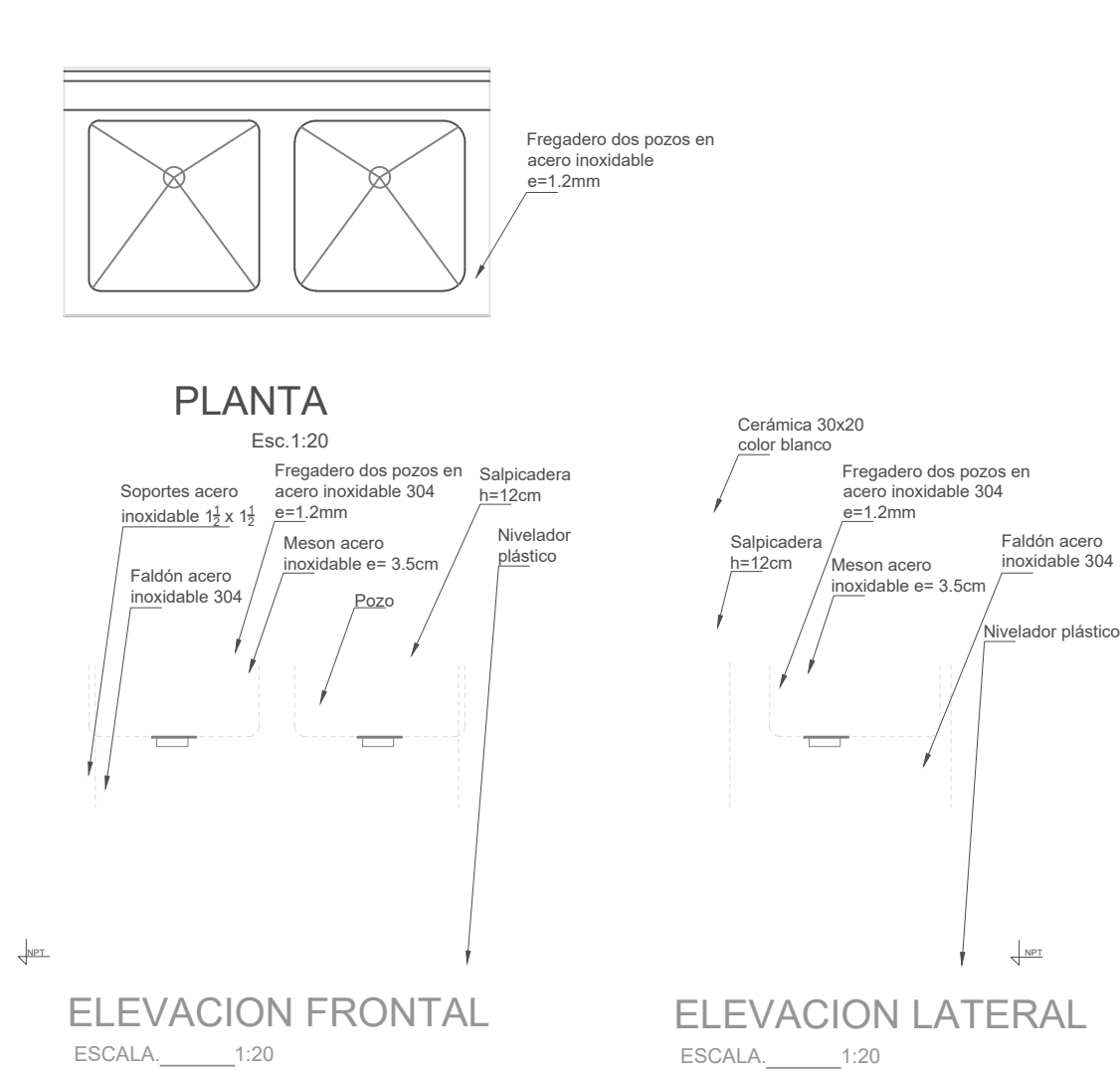
LLAVE TIPO ESTRELLA OP1. GR.LM.0001



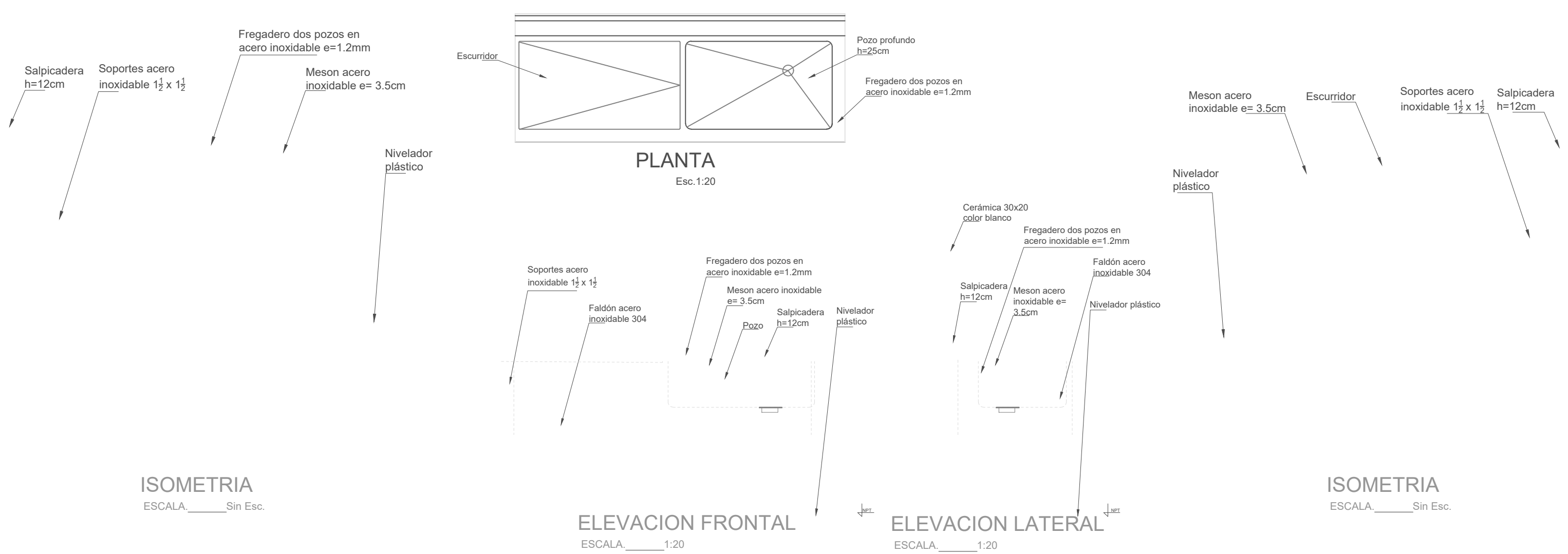
LLAVE TIPO ESTRELLA OP2. GR.LM.0002



FREGADERO ACERO INOXIDABLE DOS POZOS. PS.FR.0002



FREGADERO ACERO INOXIDABLE UN POZO CON ESCURRIDOR. PS.FR.0003

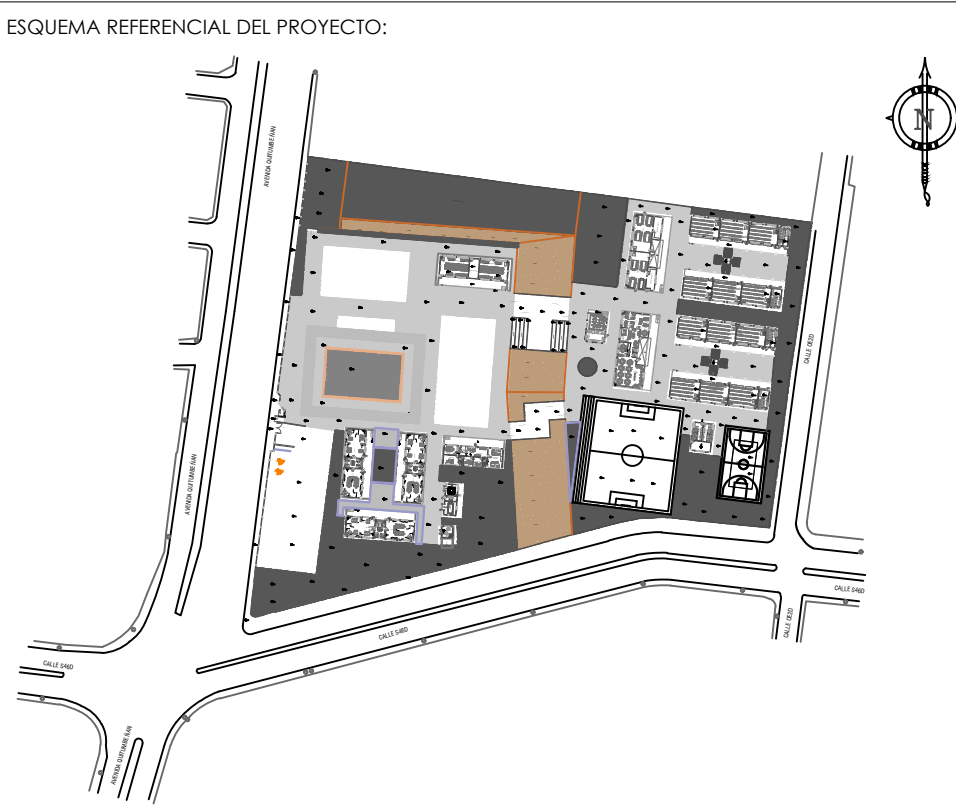


MINISTERIO DE
TRANSPORTE Y
OBRAS PÚBLICAS

MINISTERIO
DE EDUCACIÓN

ING. ANTONINA ROMERO
DIRECTORA NACIONAL DE ESTUDIOS DE OBRAS PÚBLICAS

ARQ. JUAN PABLO VILLAFUERTE
DIRECTOR NACIONAL DE INFRAESTRUCTURA FÍSICA



PROYECTO:		
"RÉPLICA CENTRAL TÉCNICO"		
UBICACIÓN:		
PICHINCHA	QUITO	QUITUMBE
PROVINCIA	CANTÓN	PARROQUIA
TIPOLOGÍA:		
MAYOR (1140 ALUMNOS)		
CONTIENE:		
LLAVE CUELLO DE GANSO LLAVE TIPO PUSH OPC. 1 Y 2, LLAVE TIPO ESTRELLA OPC. 1 Y 2 FREGADERO UN POZO ACERO INOXIDABLE FREGADERO ACERO INOXIDABLE DOS POZOS FREGADERO ACERO INOXIDABLE UN POZO CON ESCURRIDOR		
ESCALA:	FECHA:	LÁMINA N.º
INDICADAS	ENERO 2023	AR-56
REVISADO:		
ARQ. ANDREA CANAS ANALISTA DE CONSERVACIÓN		
SELLOS MUNICIPALES:		